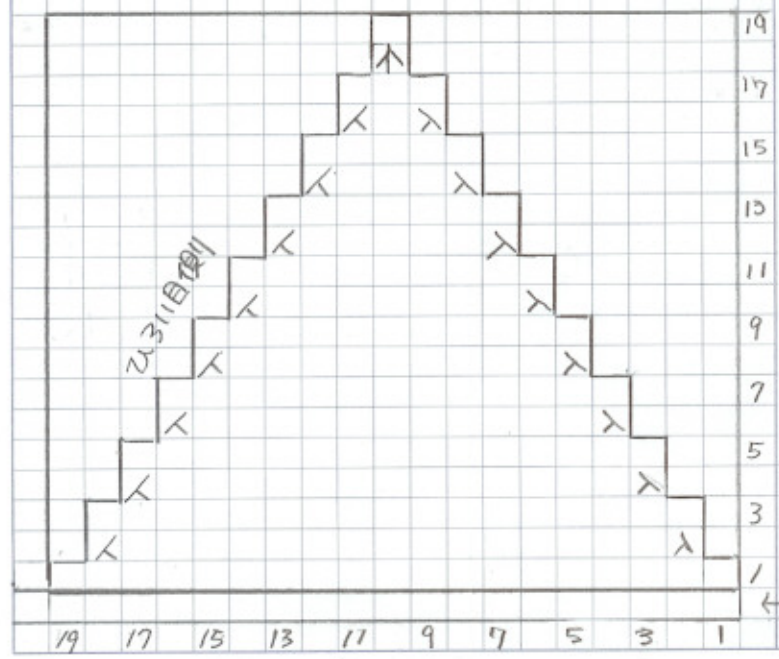


図1
 ②の三角モチーフ



入 右上2目一度
 入 左上2目一度
 入 中上3目一度

図2
 → 縮みのなま
 • 2/3目
 入 右上2目一度

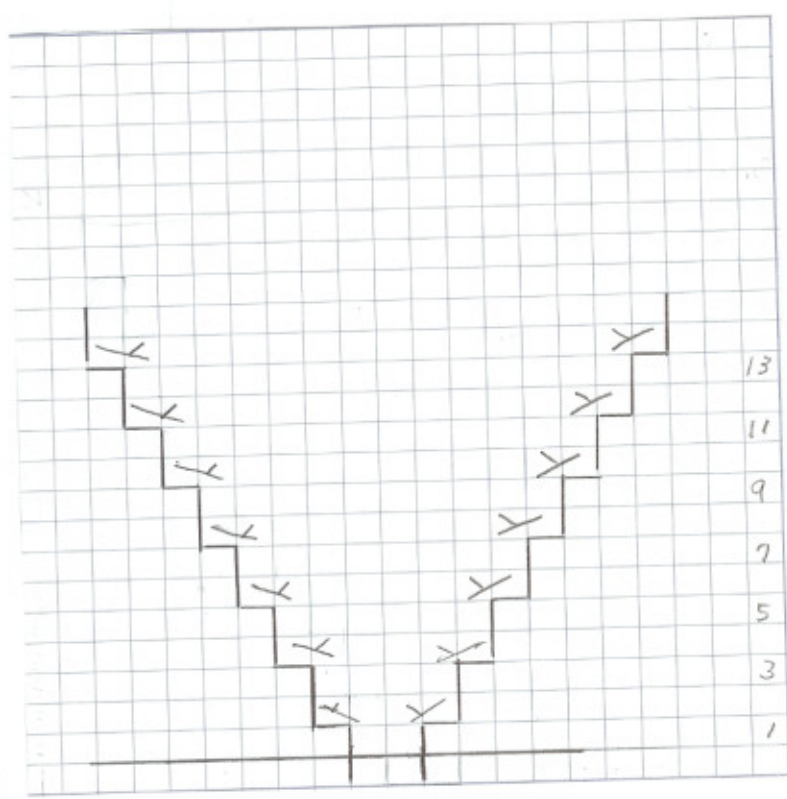
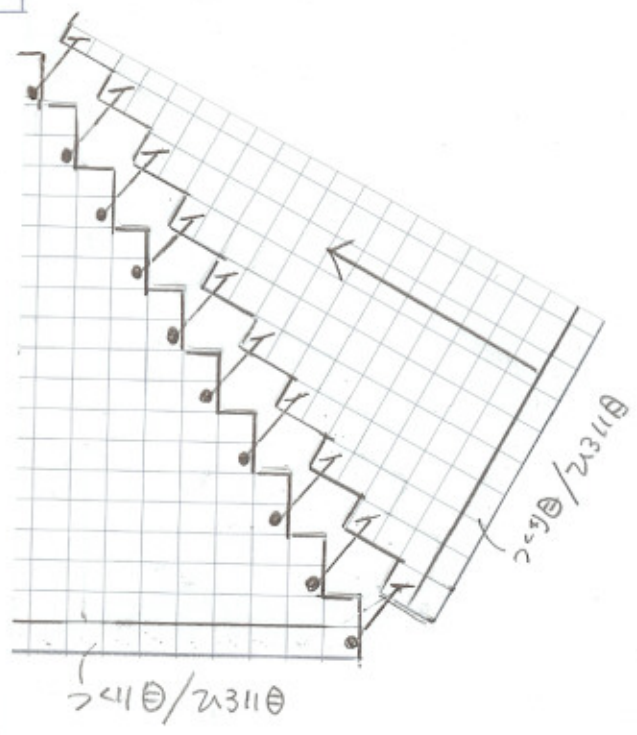
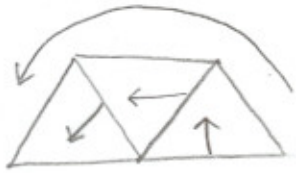


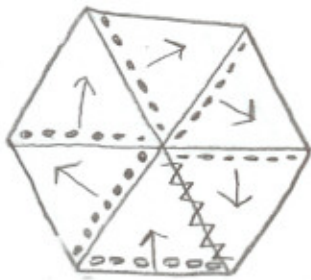
図3
 三角の角からモチーフを編む
 > 右増し目
 < 左増し目
 奇数段 裏編み
 偶数段 表編み

← 2/4目 2目



三角モ子-7の増殖方向

トッ70



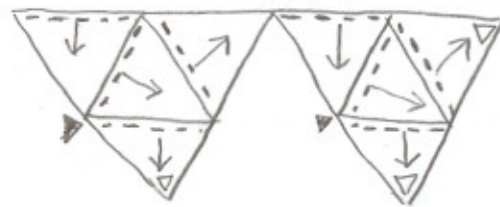
- ooo つくり目
- ... 234目
- 〰〰〰 編みつなぎ
- ↑ 編み方向



- △ モ子-7 終わり、糸を7cm程残して
- ▲ モ子-7 はじめ、糸を付けろ。

「耳たれ」

径3中心



「ハルキ」



「エクステンション」



反対側の三角をつなぐ